



# 2022-1 서양화전공

## 2학년 온라인과제전

시작



---

**<표현기법>**  
**A반**  
(디룩 플라이쉬만  
교수님)

**<인체표현>**  
**A반**  
(이송 선생님)

**<회화>**  
**A반**  
(이정용 선생님)

**<표현기법>**  
**B반**  
(강태웅 교수님)

**<인체표현>**  
**B반**  
(정규형 선생님)

**<회화>**  
**B반**  
(김평진 선생님)

**<판화>**  
**A반**  
(김홍식 선생님)

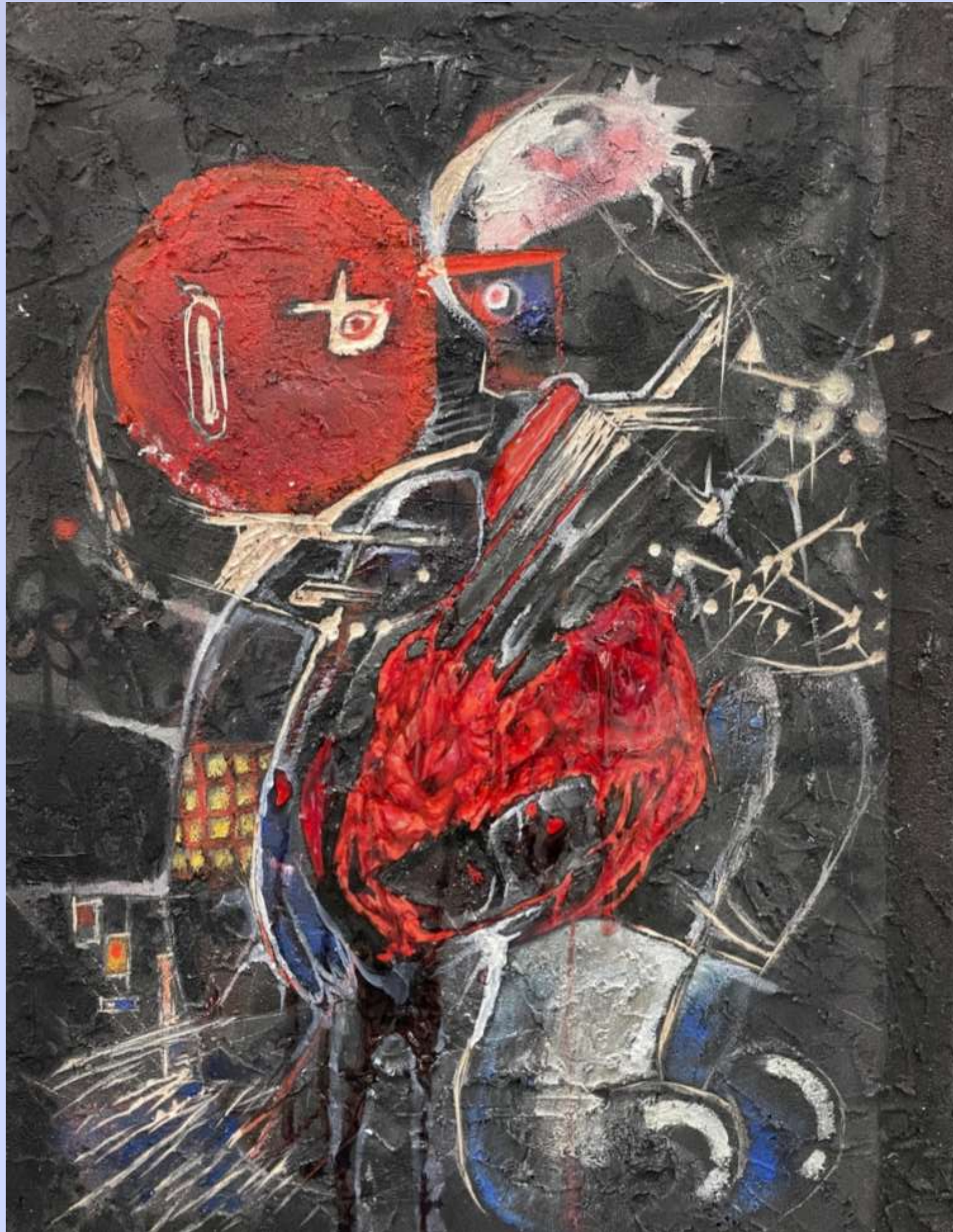
**<판화>**  
**B반**  
(윤세희 선생님)

**<아동미술표현기법>**  
**A,B반**  
(윤종필 선생님)

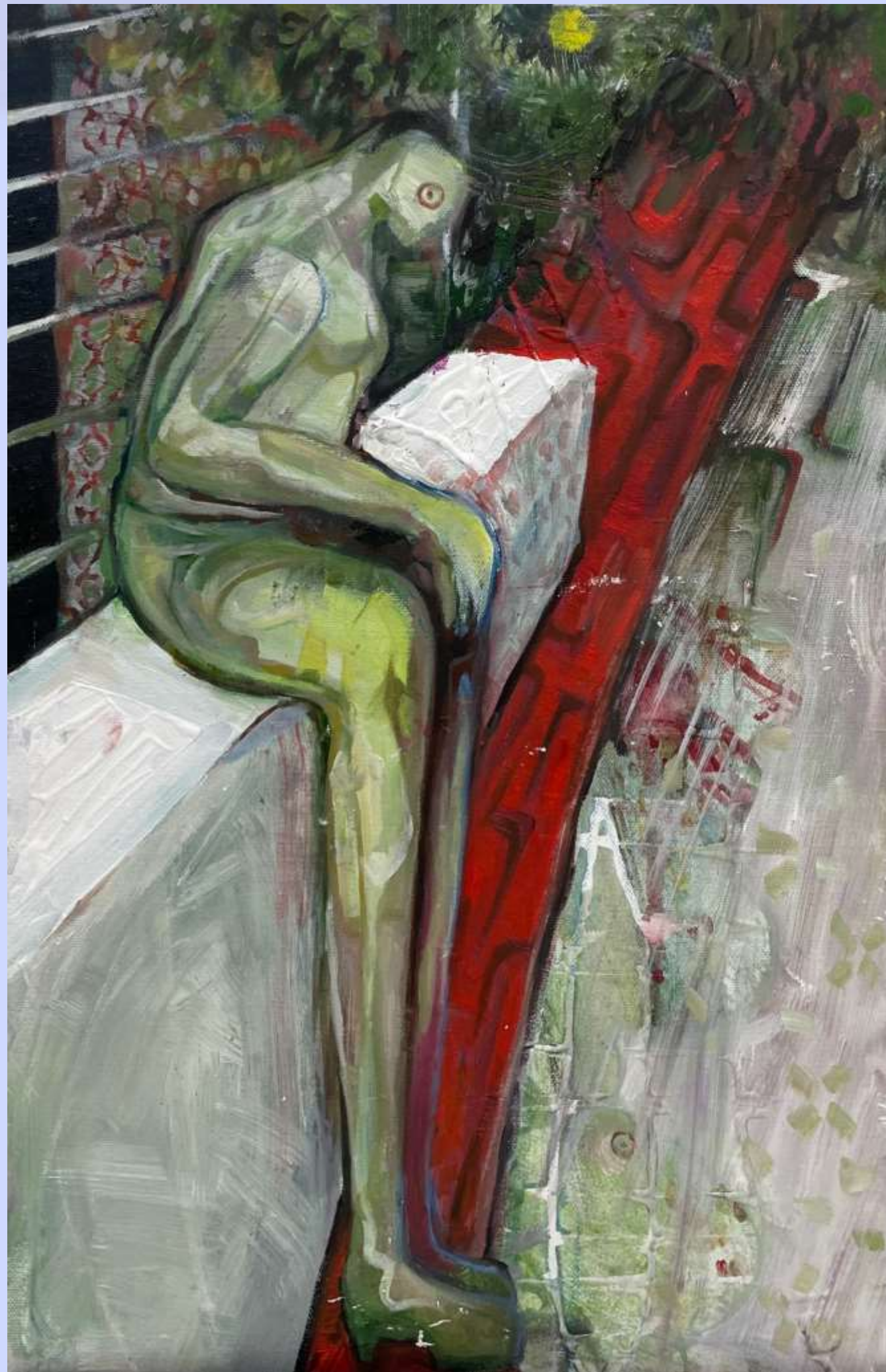
표현기법\_ 디록 플라이쉬만



김재형 / Decanting the screen / 2022 / 50x40x58(cm) / 캔버스 위에 유화, 쇠



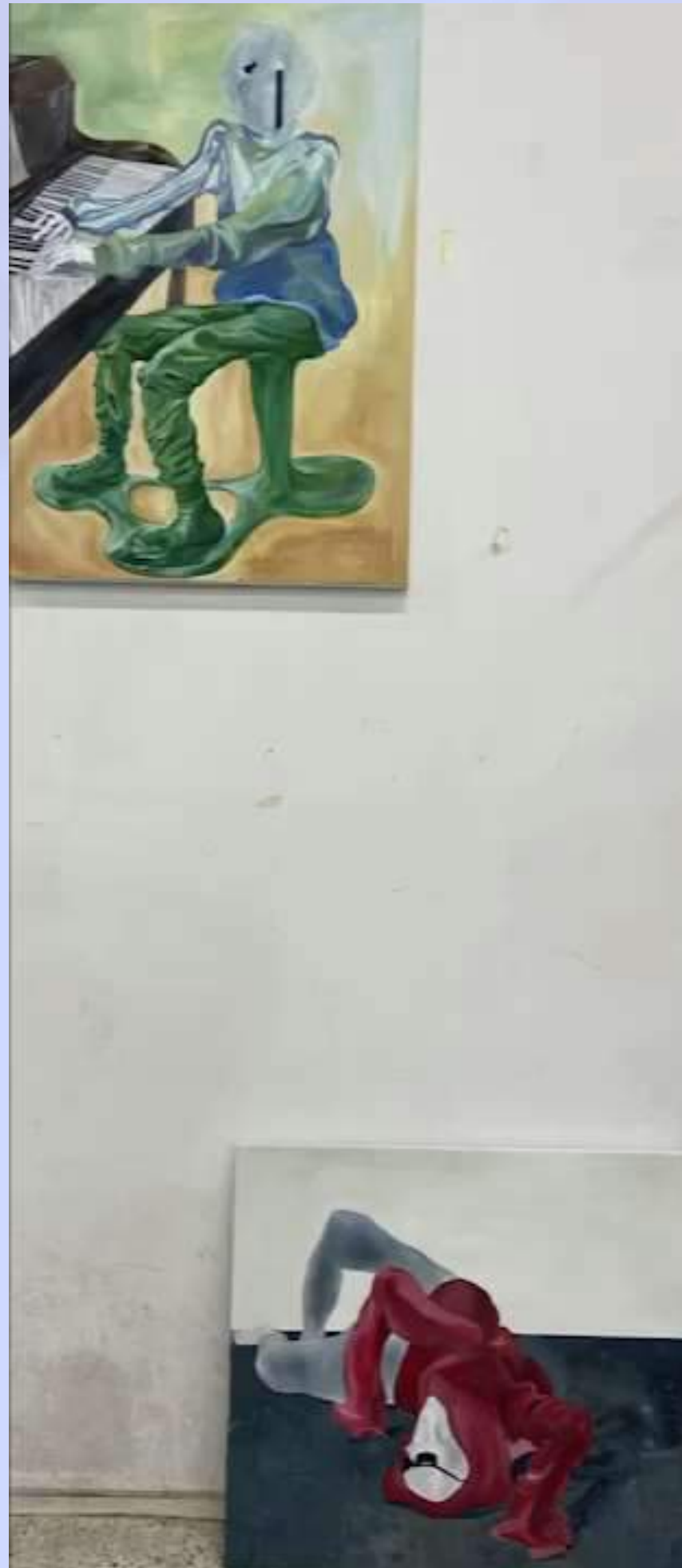
안 동 유엔 / My garden my grave / 2022 / 50cm x 40cm / oil on wood







이영현 Lee younghyun / 이면 The other side / 2022 / 100×80.3cm / acrylic on panel, animation



이영현 Lee younghyun / 도망 observe / 2022 / 90.9×72.7 cm, 45.5 × 53cm / acrylic and oil and canvas, animation







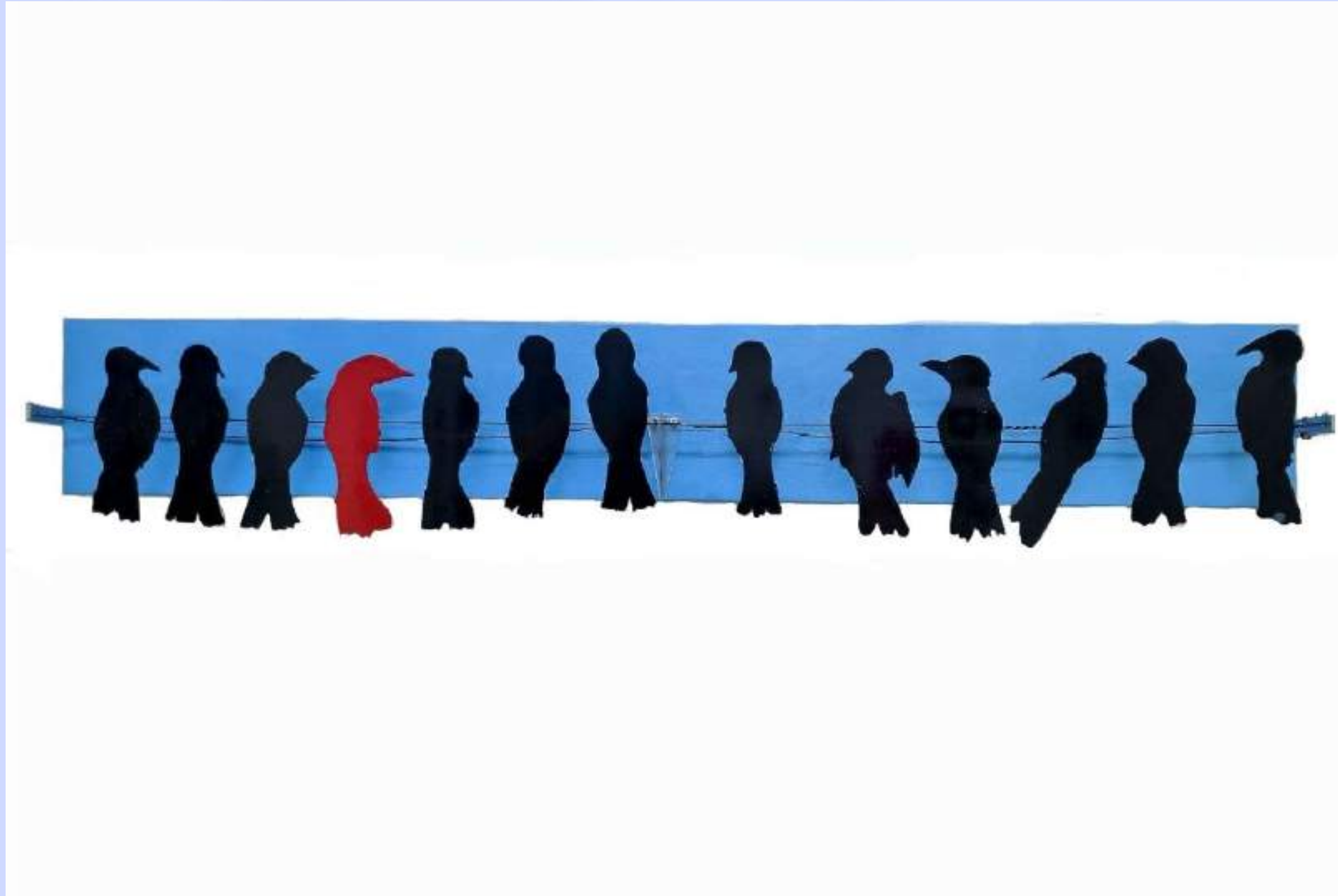
오유빈 / HAPPY! / 2022 / 72.7cm ×90.9cm / oil on canvas



박정우 / 우리가 사는 곳 / 2022 / 72x61cm / 캔버스에 유화, 부조물 아크릴판



박정우 / 은하수 아래 도시전경 / 2022 / 53x42cm / 캔버스에 유화, 부조물 아크릴판



박정우 / 까마귀들의 수다 / 2022 / 110×16cm / 나무판넬에 유화, 부조물 아크릴판, 자갈, 철사



박정우 / 창밖을 보는 고양이 / 2022 / 17.5x25.5cm / 캔버스에 유화, 부조물 아크릴판





박정우 / 드라이브 / 2022 / 33.5×19cm / 나무판넬에 유화,부조물 아크릴판



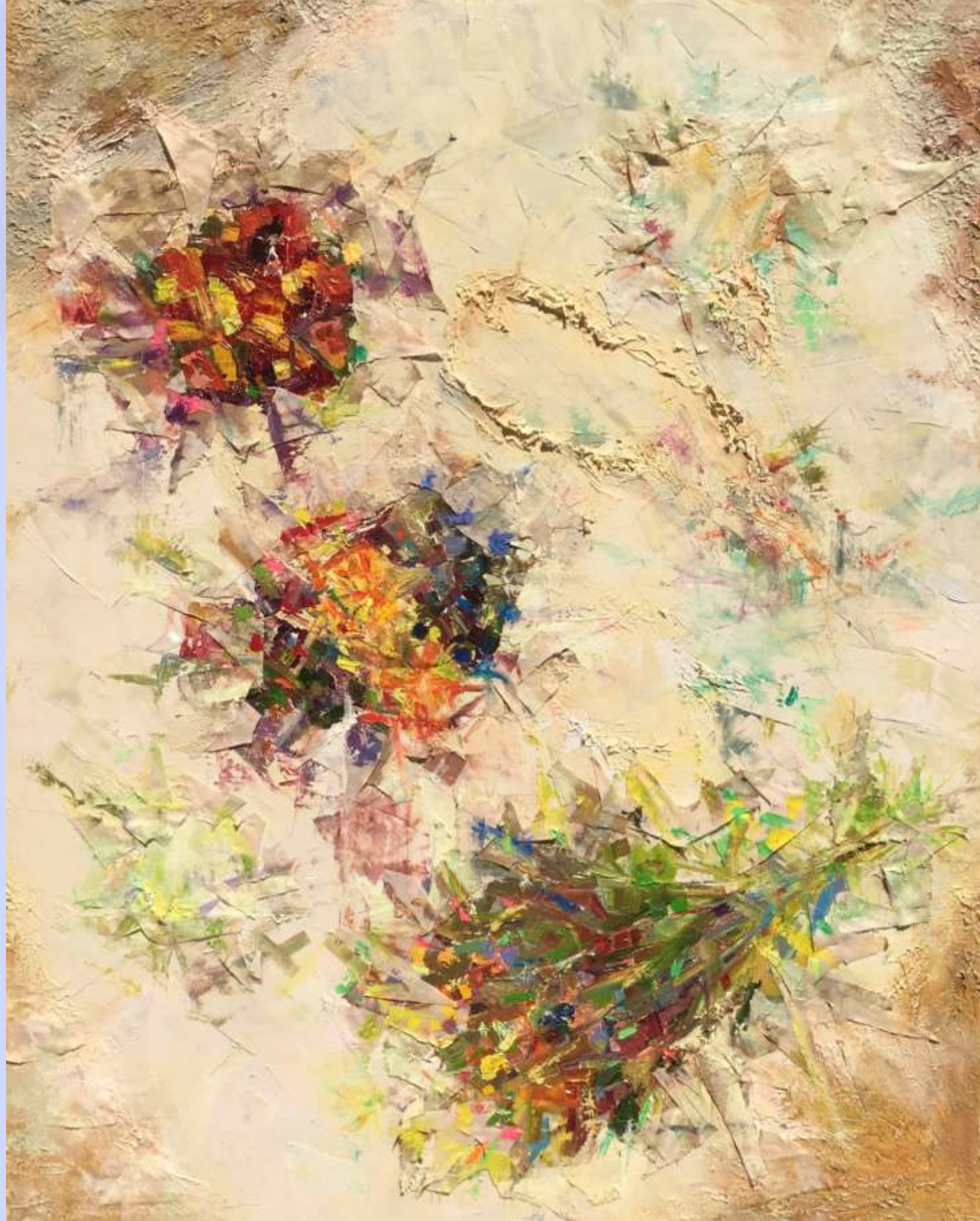


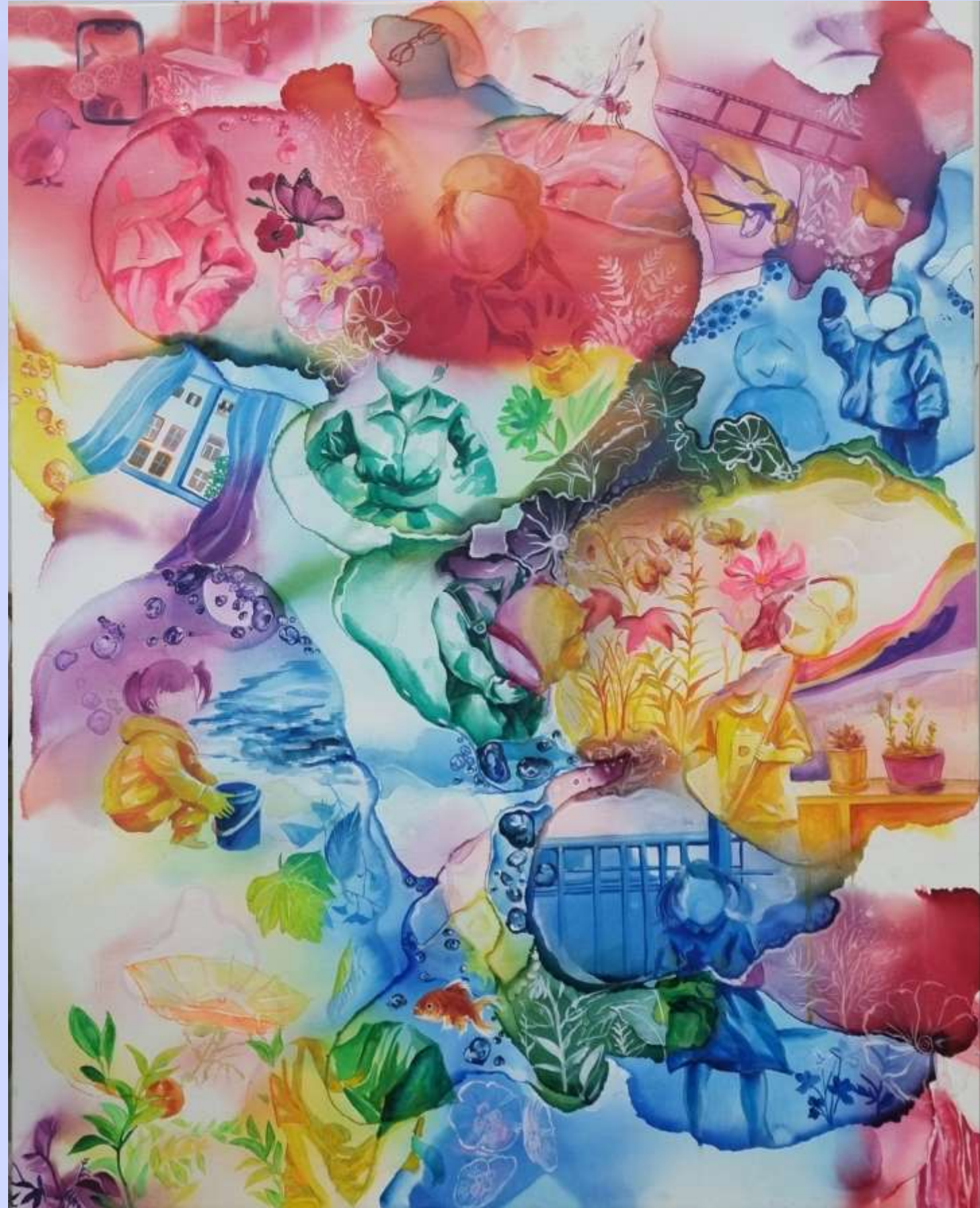
박정우 / 비상 / 2022 / 73×90cm / 캔버스에 유화



이윤아 / 불의 시 / 2022 / 60.6×72.7cm / oil on canvas

















최은지 / 디어 마이 다이어리 / 2022 / 91×116.8cm / 캔버스에 유화

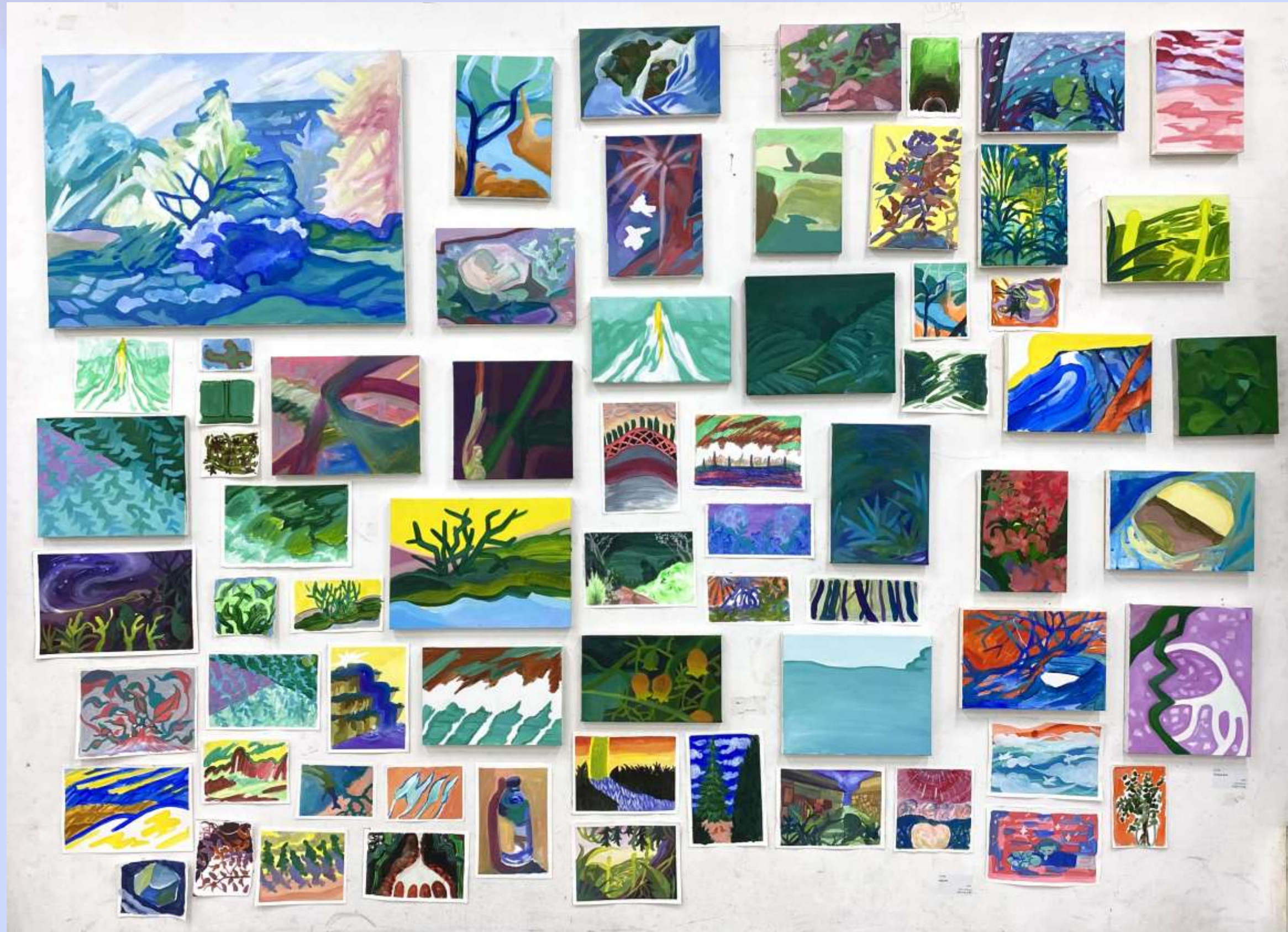






신지혜/ 눈 앞의 파도 / 2022/ 60.6 x 72.7cm / 캔버스에 유화







최재희 / 우물과 개구리 / 2022 / 72.7×60.6cm / 캔버스에 유화













최재희 / 밤산책 / 2022 / 72.7×50.0cm, 53.0×33.4cm / 캔버스에 아크릴



최재희 / 밤산책 / 2022 / 72.7×60.6cm,65.1×50.0cm / 캔버스에 아크릴





김혜나 / Nude / 2022 / 91cm X 116.8cm / oil on canvas



김현민 /여인 /2022 /72.7cm X 53.0cm /oil on canvas







안소연 / 여인 / 2022 / 116.8 x 91cm / 캔버스 위 유화





엘리샤 핑크











인체 표현 \_정규형



이고운 / 조각을 모아 / 2022 / 116.8×91.0cm / 캔버스에 유화



인체 표현 \_정규형

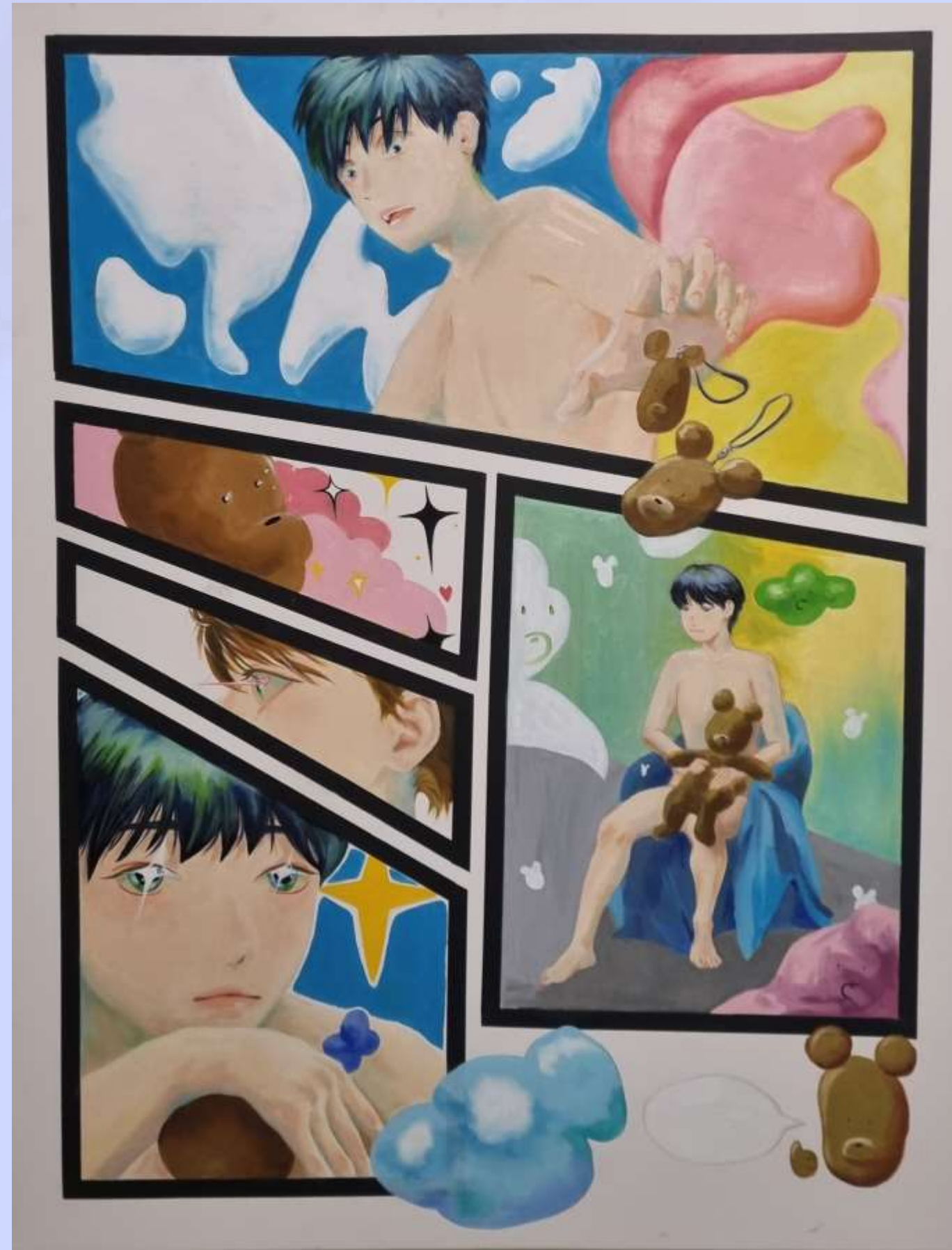


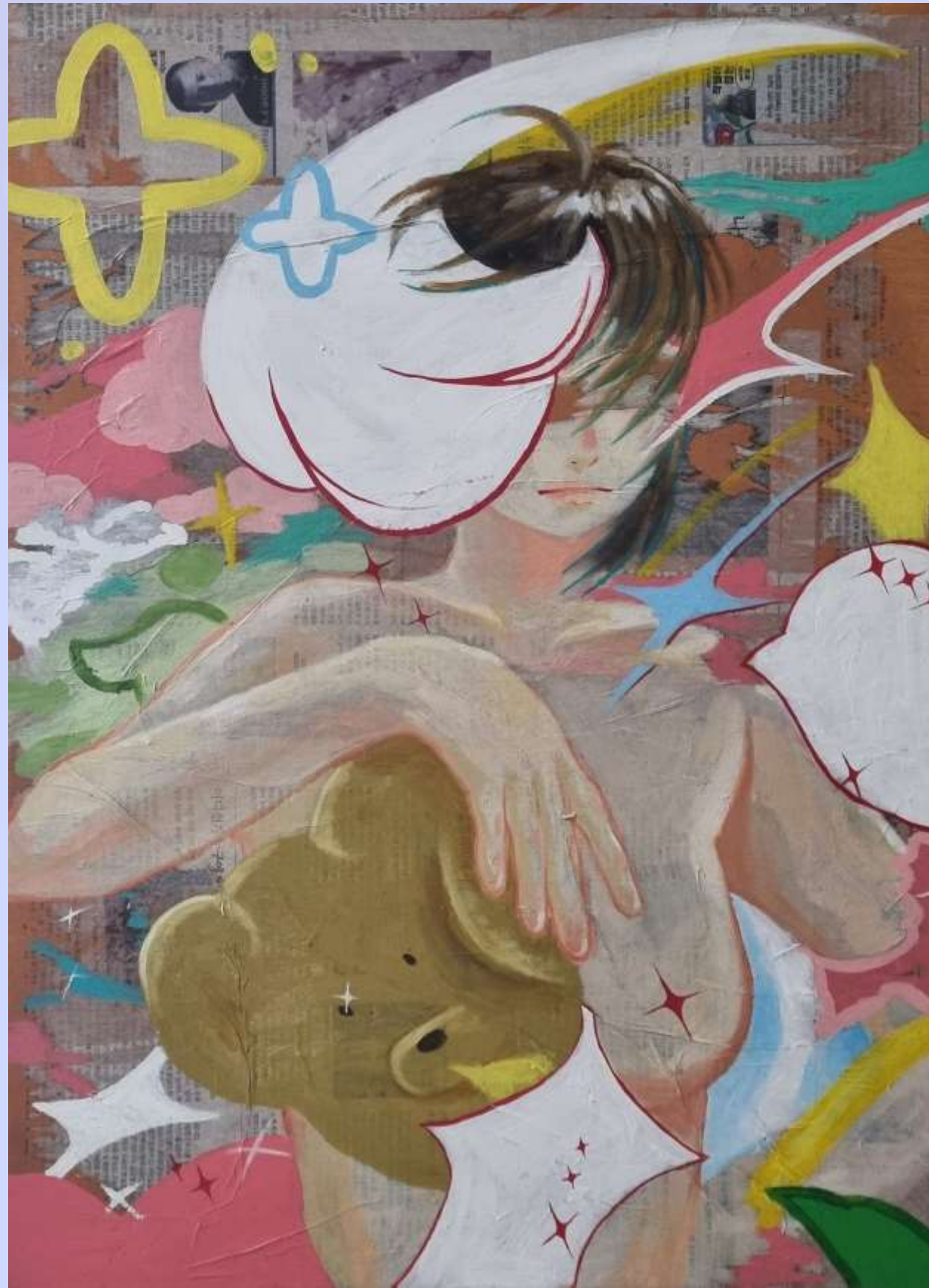
김예은 / 온도 / 2022 / 116.8×91.0cm / 유화





김재형 / Ghost Climbing the Waterfall / 2022 / 117×91cm / 캔버스 위에 유화







오유빈 / 내면의 다양성 / 2022 / 116.8cm×91.0cm / oil on canvas

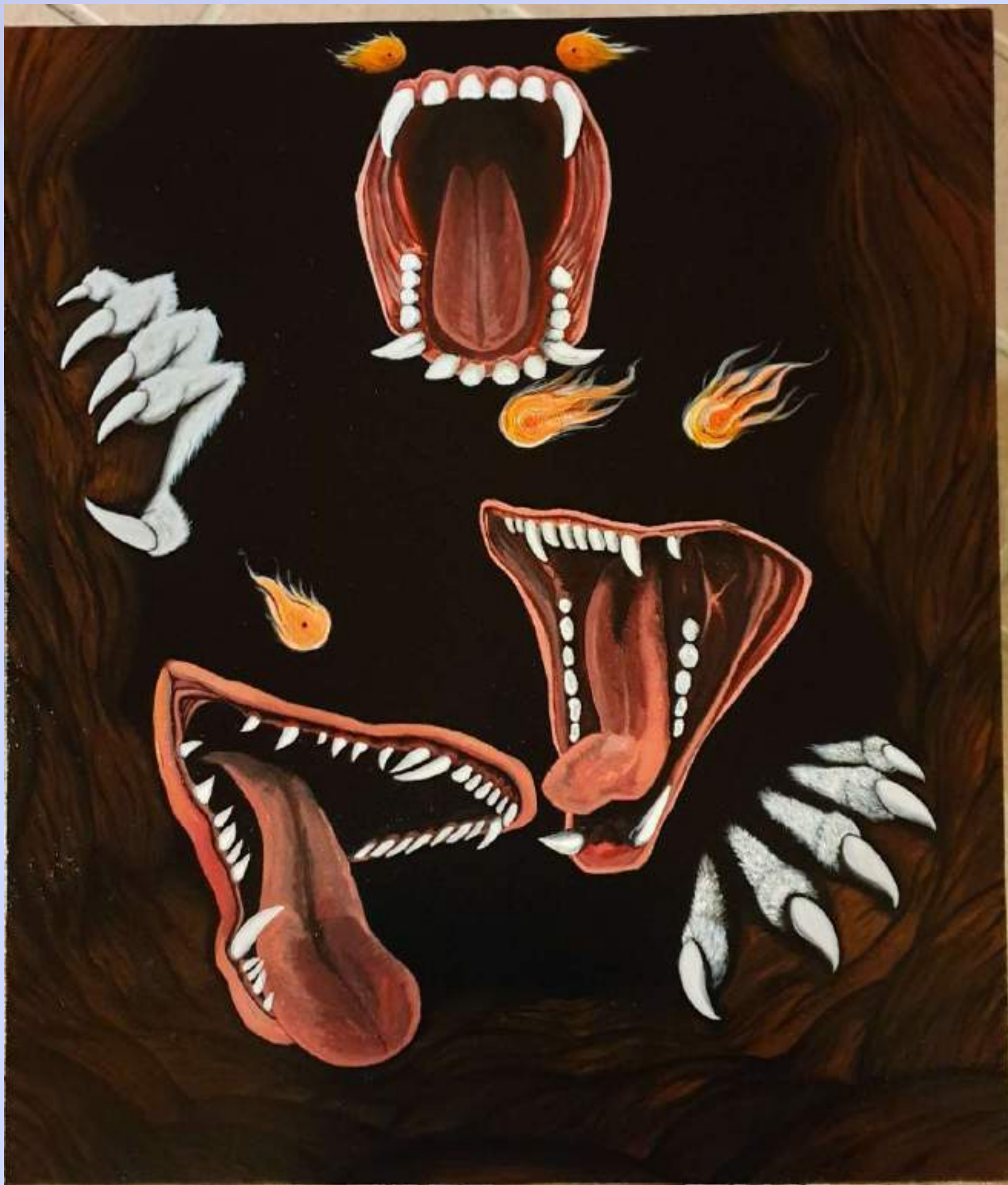








이윤아 / male nude / 2022 / 116.8×91.0cm / oil on cavas







회화\_ 이정용



김혜나 / 그냥 지나가려고 합니다 / 2022 / 72.7cm X 60.6cm / oil on canvas



김혜나 / 그냥 지나가려고 합니다 / 2022 / 각 33.4cm X24.2cm (6ea) / oil on canvas





김혜나 / 그냥 지나가려고 합니다 / 2022 / 각 33.4cm X24.2cm (6ea) / oil on canvas



김현민 /오달리스크 2022 / 2022 /90.9cm X 60.6cm /oil on canvas











이세은 \_Deep Down - 1\_ 2022 \_25 X 25cm \_oil on canvas  
이세은 \_Deep Down - 2\_ 2022 \_25 X 25cm \_oil on canvas  
이세은 \_Really Me - 1\_ 2022 \_27 X 21.6cm \_oil on canvas  
이세은 \_Really Me - 2\_ 2022 \_27 X 21.6cm \_oil on canvas







이세은 \_Moss & Me - 2\_2022\_60.5 X 72.8cm\_oil on canvas



이세은 \_ The worst \_ 2022 \_ 27 X 21.6cm \_ oil on canvas  
이세은 \_ Really Me - 3 \_ 2022 \_ 27 X 21.6cm \_ oil on canvas



조예진(21) / 탈피 / 2022 / 72.7X60.6 cm / 캔버스에 유화







조혜진 / Rio / 2022 / 72.7 x 60cm / oil on canvas











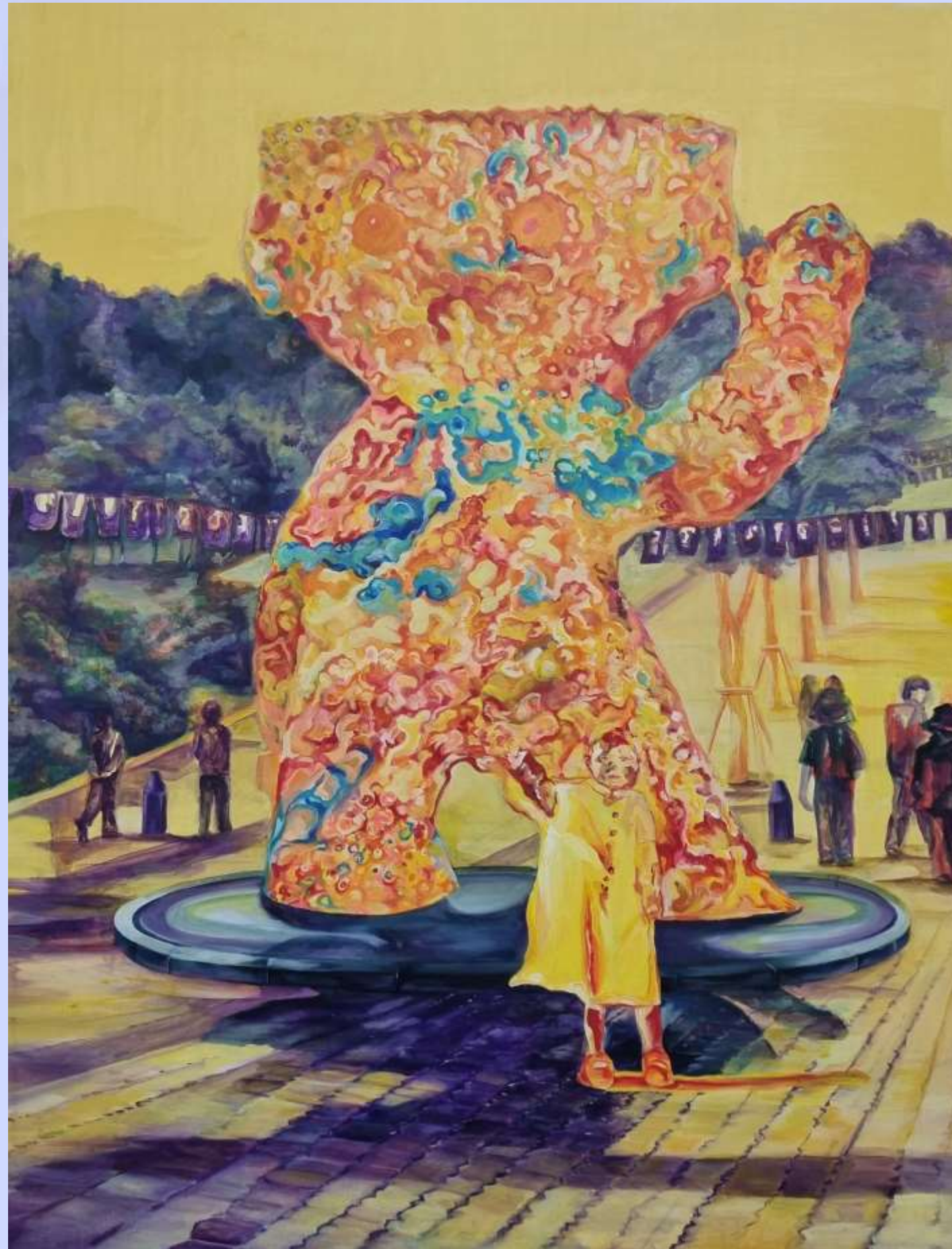
박정우 / 까마귀 검다하고 백로야 웃지마라-회고 / 2022 / 145×90cm / 캔버스에 유화



홍성빈 / 상사화야, 너는 / 2022 / 116.8×91cm / 캔버스에 유화



홍성빈 / 계절을 품고 살아가지 / 2022 / 가변크기 / 혼합재료





이고운 / 때론 사라진다 / 2022 / 53.0×45.5cm / 캔버스에 유화



이고운 / 흐른다 / 2022 / 27.3×45.5cm / 캔버스에 유화



이고운 / 남은 것은 온도와 색 / 2022 / 24.0×19.0cm 캔버스에 유화





이고운 / 남은것은 온도와 색 / 2022 / 19.0×24.0cm / 캔버스에 유화



이고운 / 선택은 끊임없이 나를 찾아온다 / 2022 / 가변크기 / 캔버스에 유화



이은서 /1. 두려움에서 설렘을 / 2022 / 90.9cm×90.9cm/ 캔버스에 수채, 아크릴



이은서 / 2. 아름다움과 지혜와 정당성은 조각난 것들 속에만 있으니까 / 2022 / 90.9cm × 90.9cm/ 캔버스에 수채, 아크릴



이은서 / 3. 무너지지 않는 성 / 2022 / 90.9cm x 90.9cm / 캔버스에 수채, 아크릴

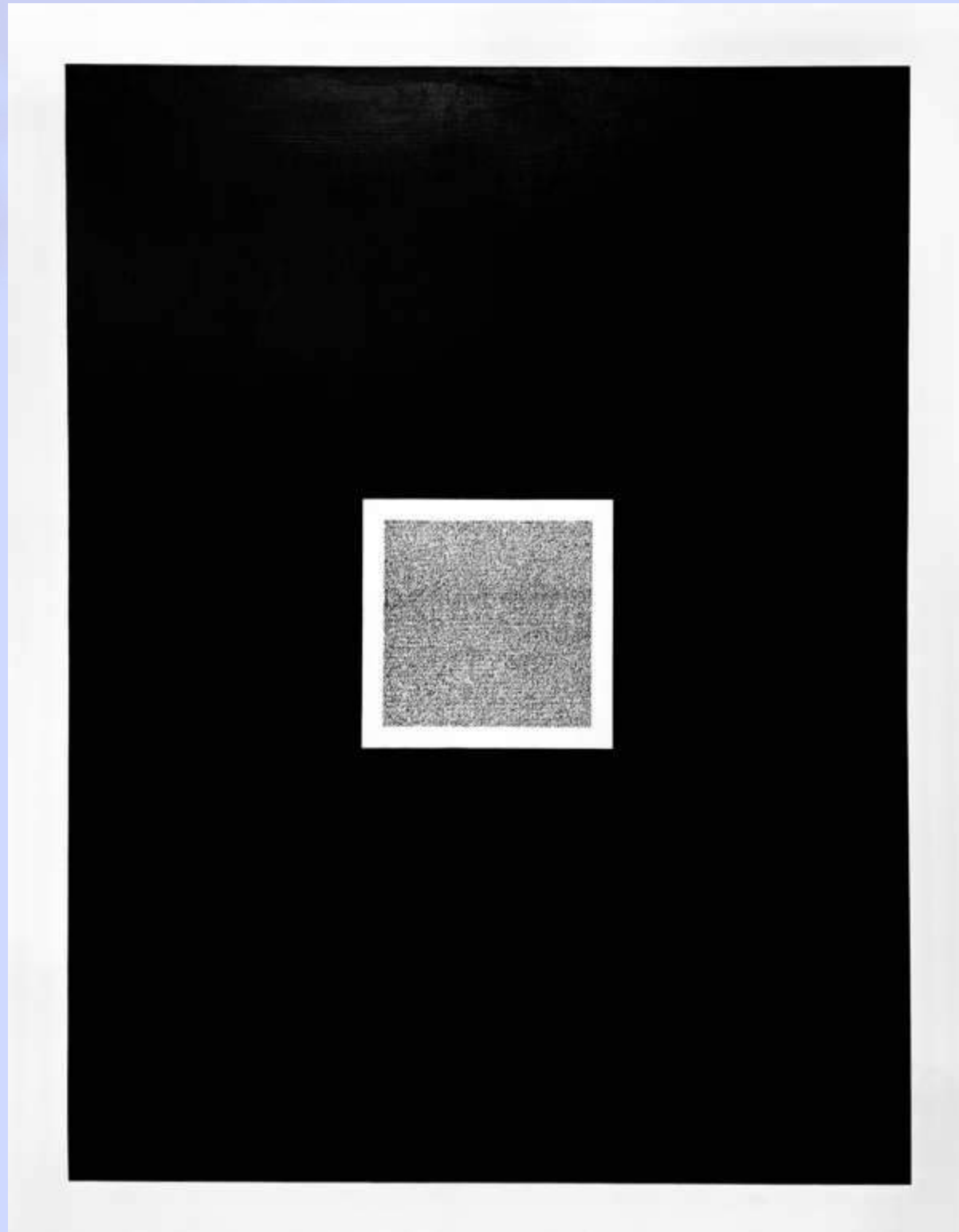


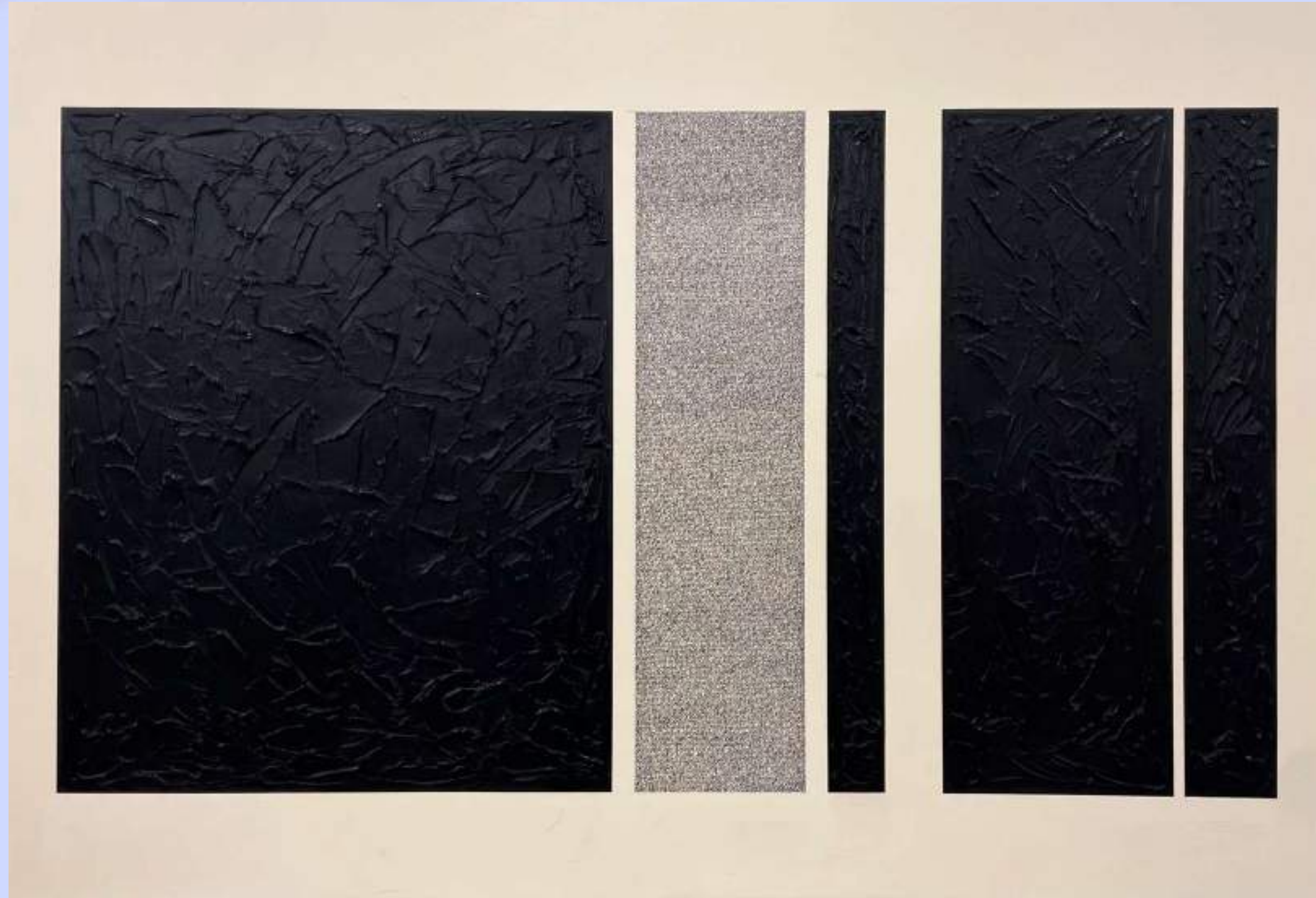


강지수 / Speed bump / 2022 / 100×80.3cm / 캔버스에 유화  
강지수 / Exit / 2022 / 90.9×72.7cm / 캔버스에 유화

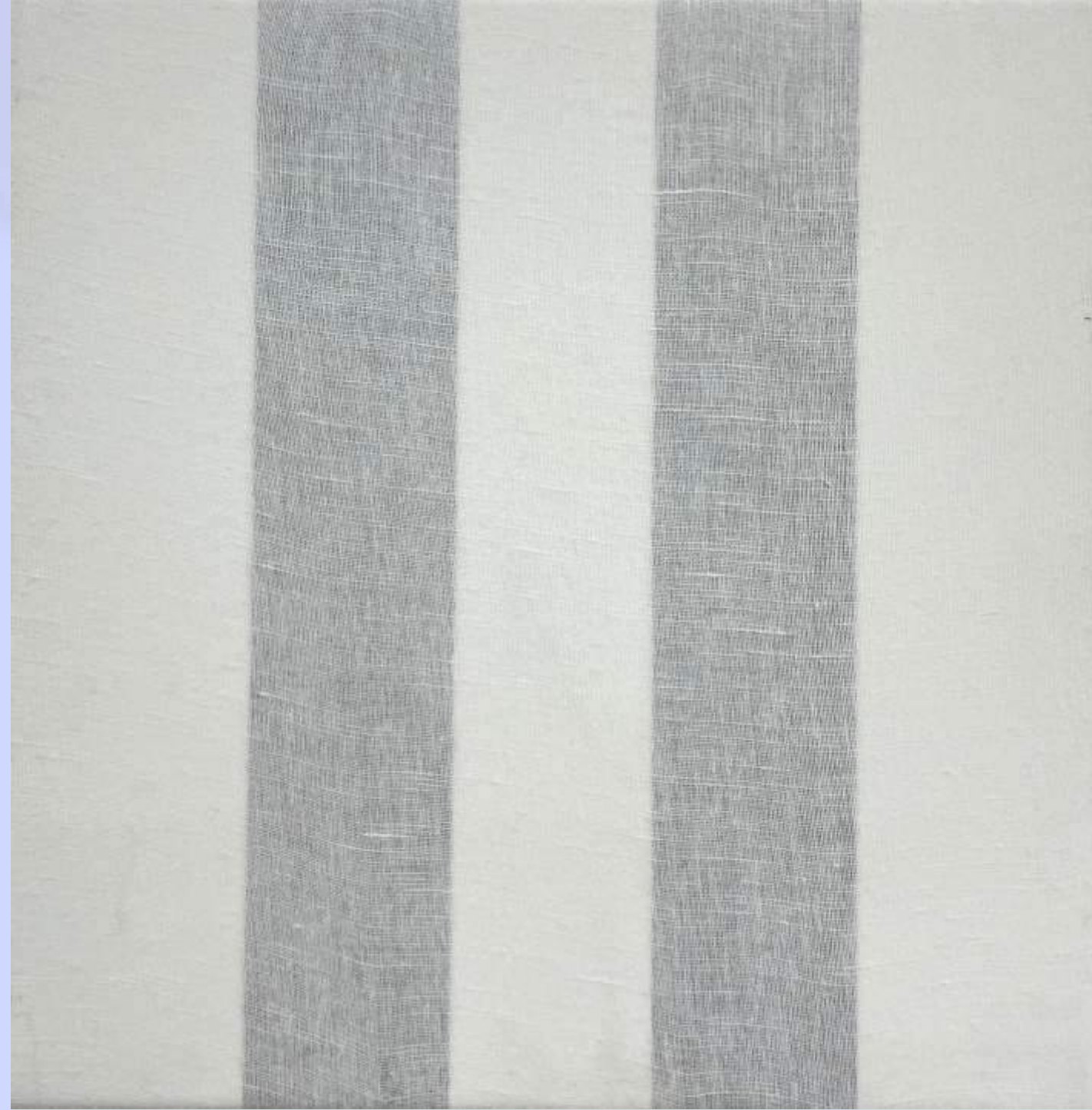


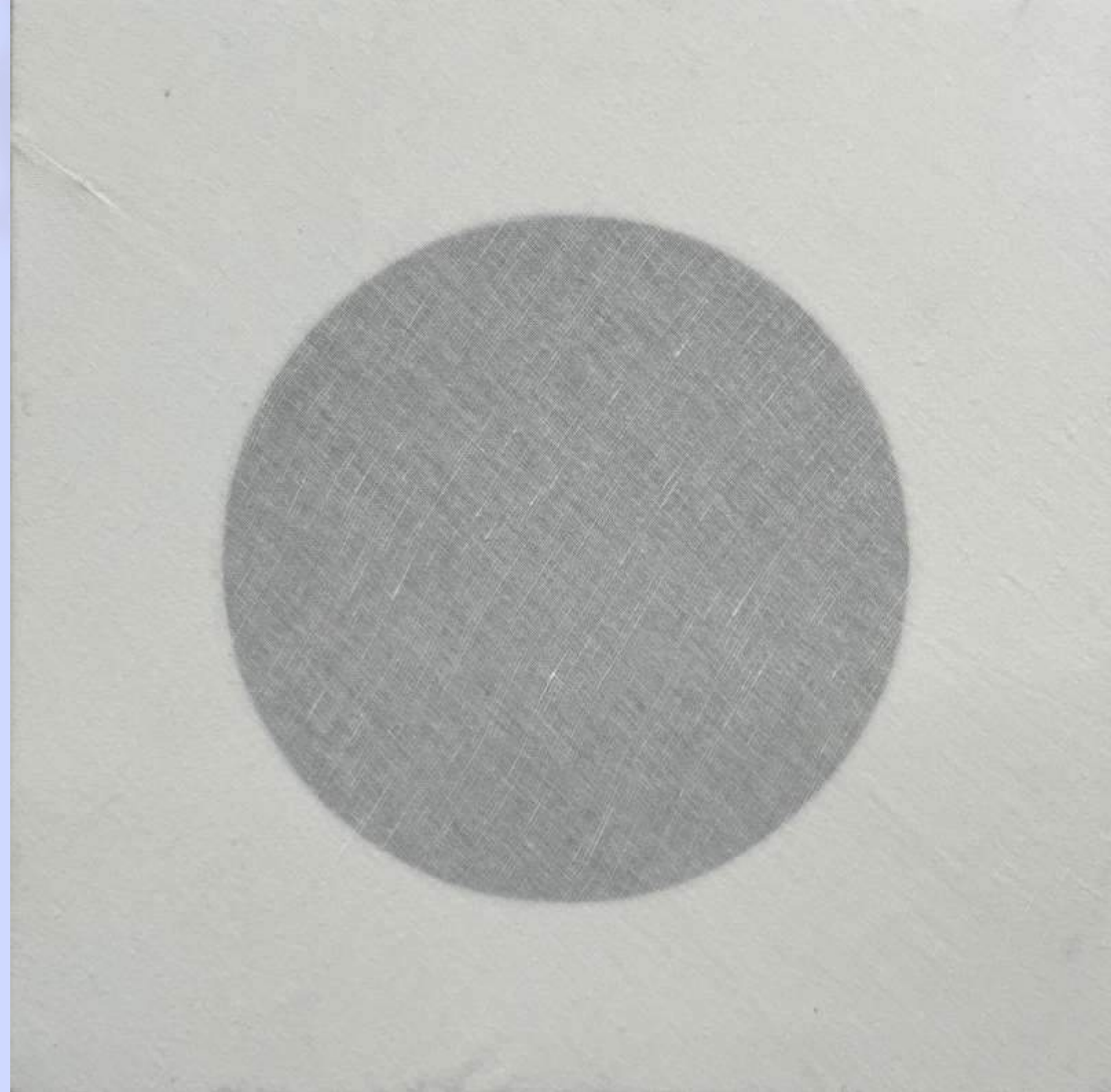


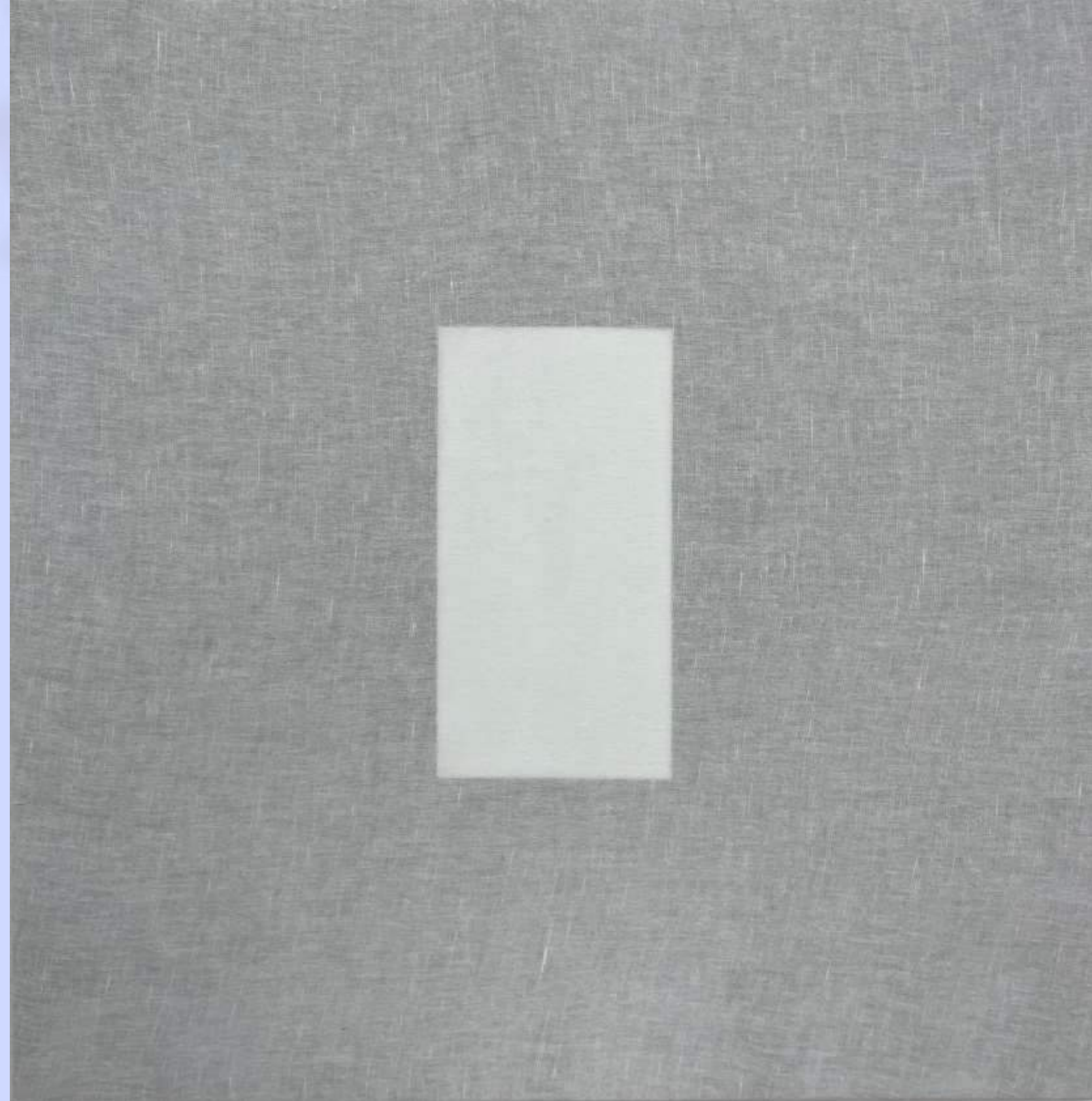




김기웅/ 엄마에게 / 2022 / 116.8×80.3cm/ 캔버스에 아크릴











이영현 Lee younghyun / 생각하고, 걷고, 살아가기 think, walk, live / 2022 / 가변크기 / 캔버스에 아크릴, 유화 oil and acrylic on canvas



이영현 Lee younghyun / 생각하고, 걷고, 살아가기 think, walk, live / 2022 / 80.3 ×130.3cm /  
캔버스에 복합매체 Material on canvas





















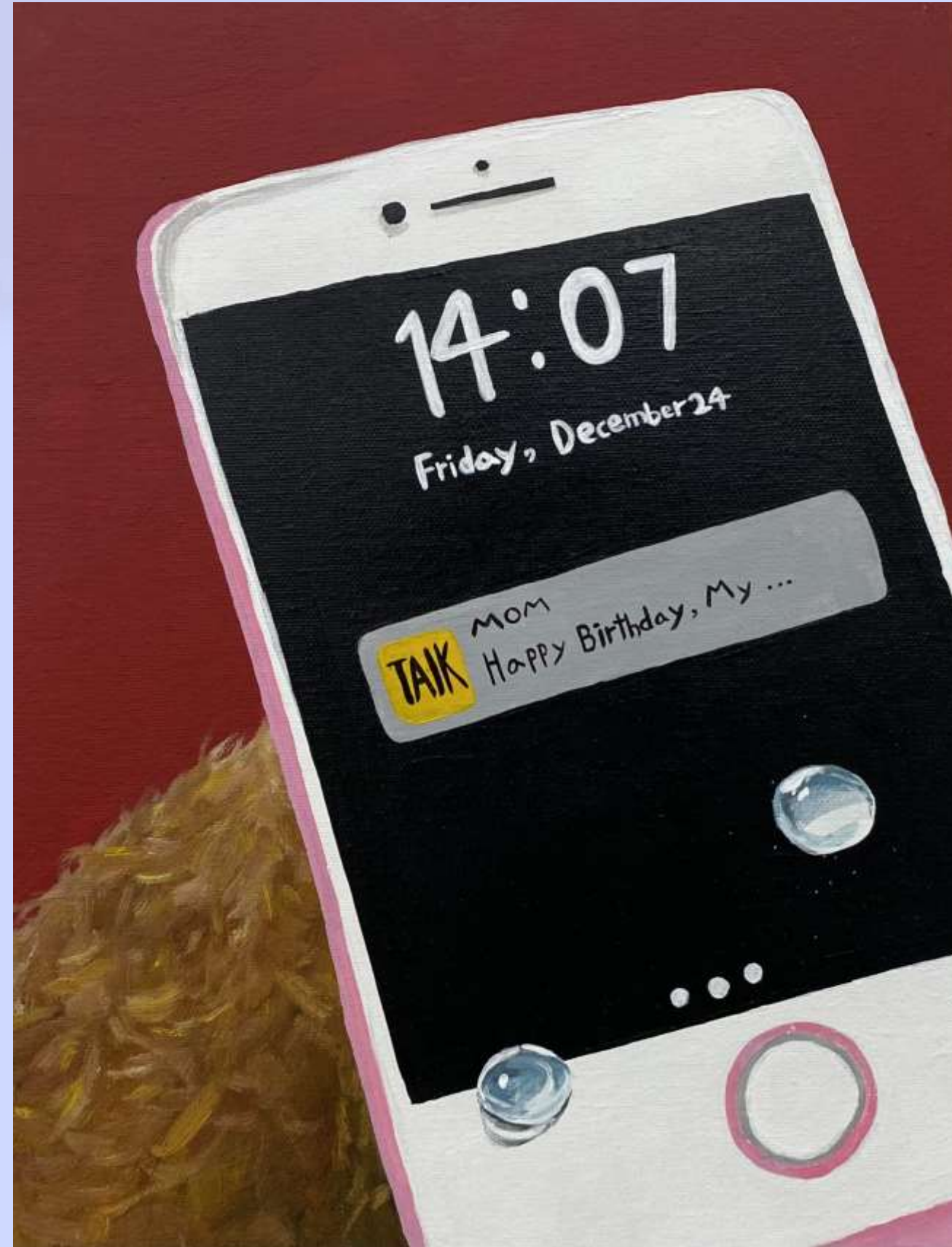






















배민정 / 복숭아 나무 아래서 / 2022 / 51 x 36cm / 종이에 잉크(스크린 프린트)



A.P

창과 바다

김  
배민정  
2022



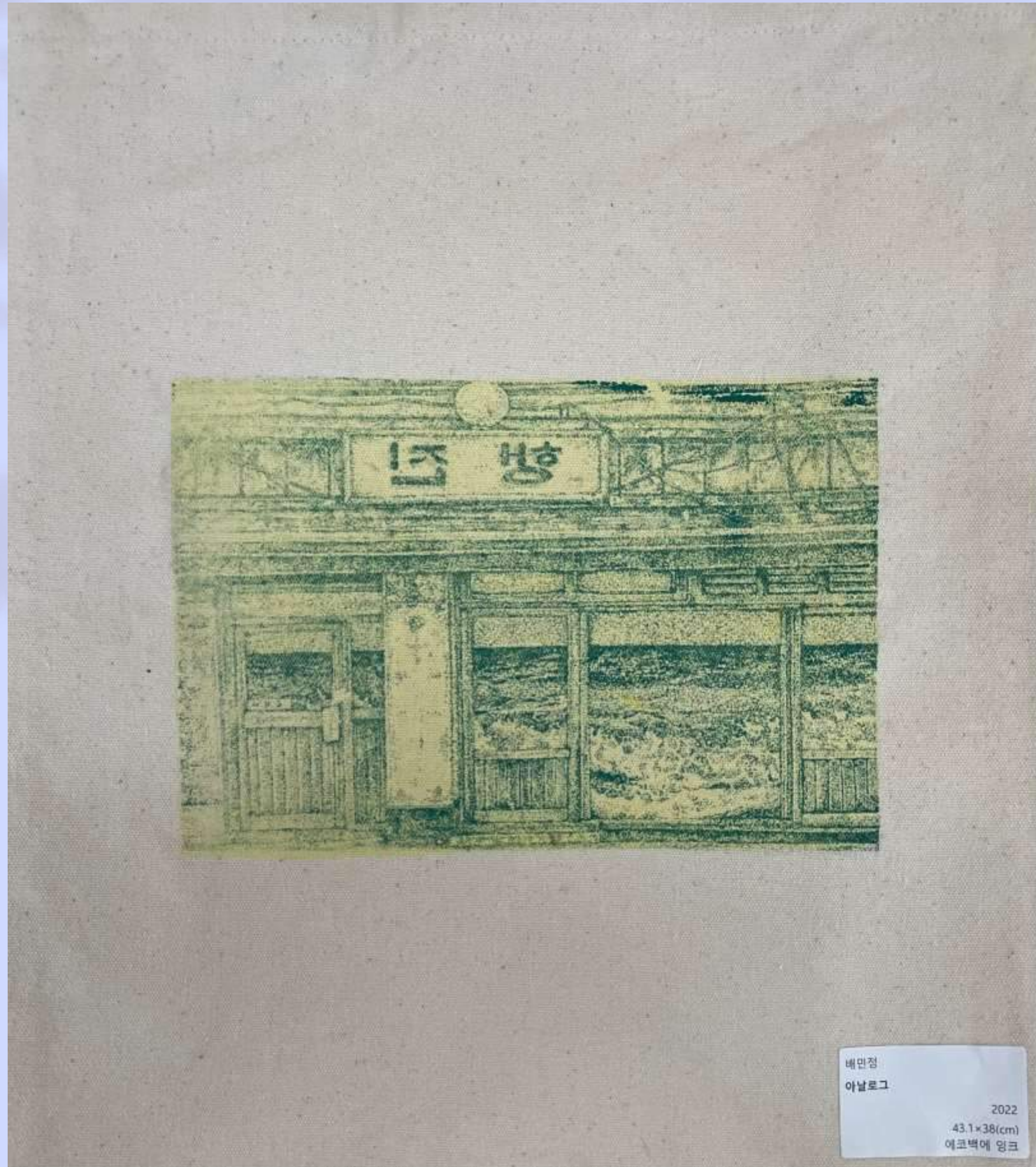
배민정 / 행진-1 / 2022 / 41.2 x 30.2cm / 종이에 잉크(스크린 프린트)  
배민정 / 행진-2 / 2022 / 41.2 x 30.2cm / 종이에 잉크(스크린 프린트)



배민정 / 골목-1 / 2022 / 41.2 x 30.2cm / 종이에 잉크(스크린 프린트)  
배민정 / 골목-2 / 2022 / 41.2 x 30.2cm / 종이에 잉크(스크린 프린트)



배민정 / 딸기-1 / 2022 / 41.2 x 30.2cm / 종이에 잉크(스크린 프린트)  
배민정 / 딸기-2 / 2022 / 41.2 x 30.2cm / 종이에 잉크(스크린 프린트)

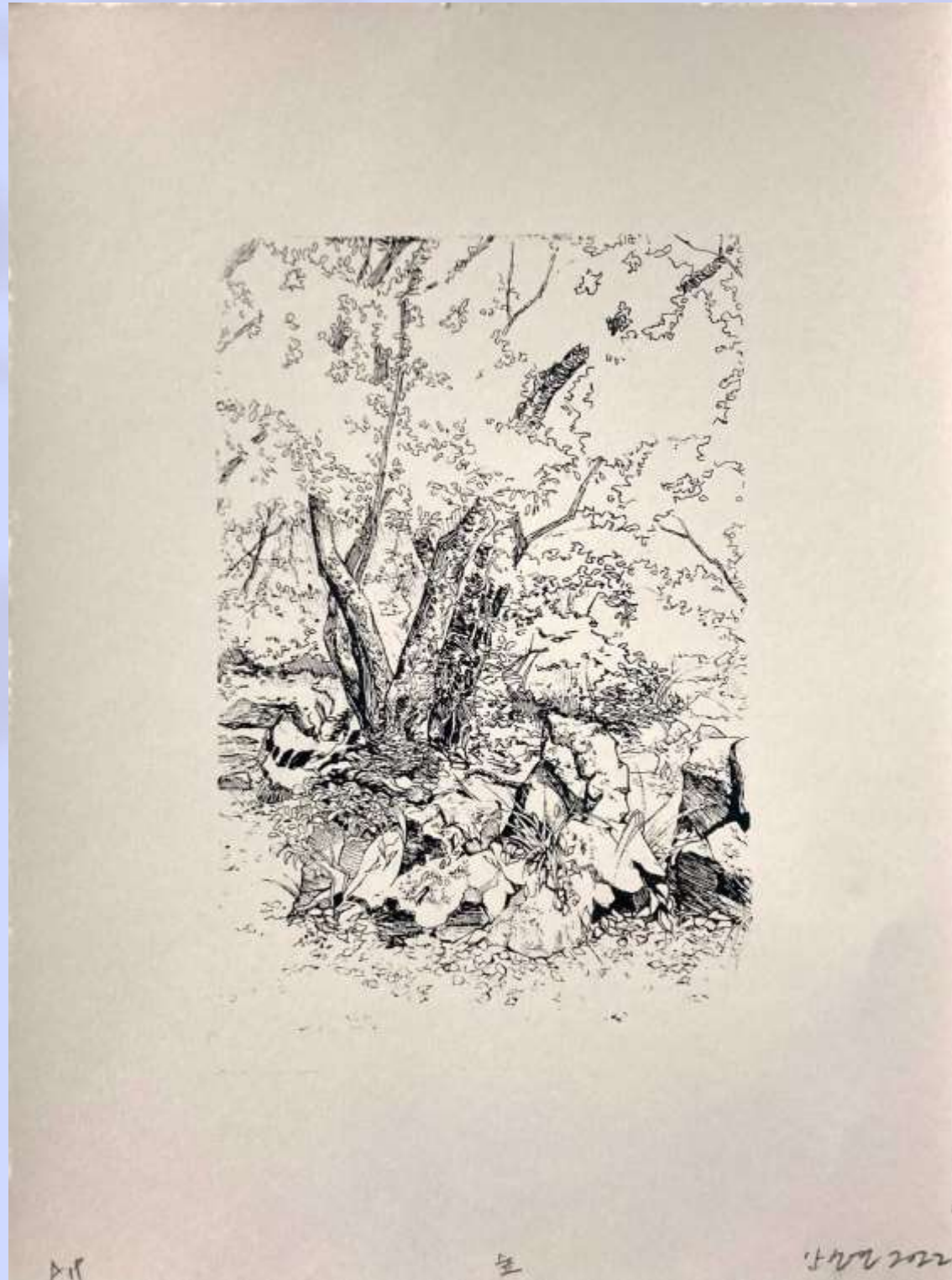


배민정 / 아날로그 / 2022 / 43.1 x 38cm / 에코백에 잉크(스크린 프린트)





판화\_ 김홍식



안소연 / 숲-1 / 2022 / 41.5x 29 cm / 종이 위 잉크  
안소연 / 숲-2 / 2022 / 41.5x 29 cm / 종이 위 잉크  
안소연 / 숲-3 / 2022 / 41.5x 29cm / 종이 위 잉크



안소연 / 나무 -1 / 2022 / 41.5x 29cm / 종이 위 잉크  
안소연 / 나무-2 / 2022 / 41.5x 29cm / 종이 위 잉크  
안소연 / 나무-3 / 2022 / 41.5x 29cm / 종이 위 잉크  
안소연 / 나무-4 / 2022 / 41.5x 29cm / 종이 위 잉크



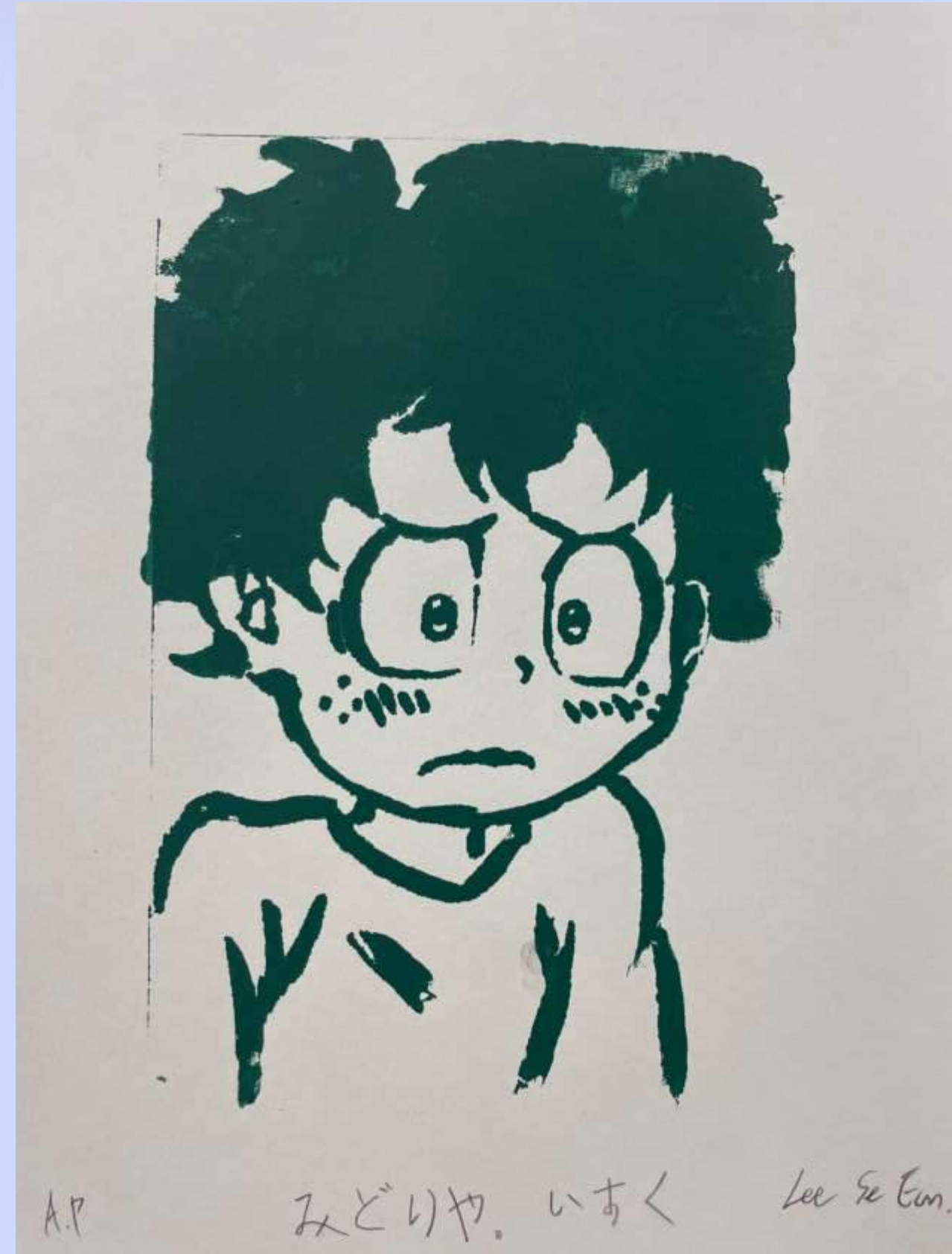
안소연 / 고양이-1 / 2022 / 41.5x 29cm / 종이 위 잉크  
안소연 / 고양이-2 / 2022 / 41.5x 29cm / 종이 위 잉크



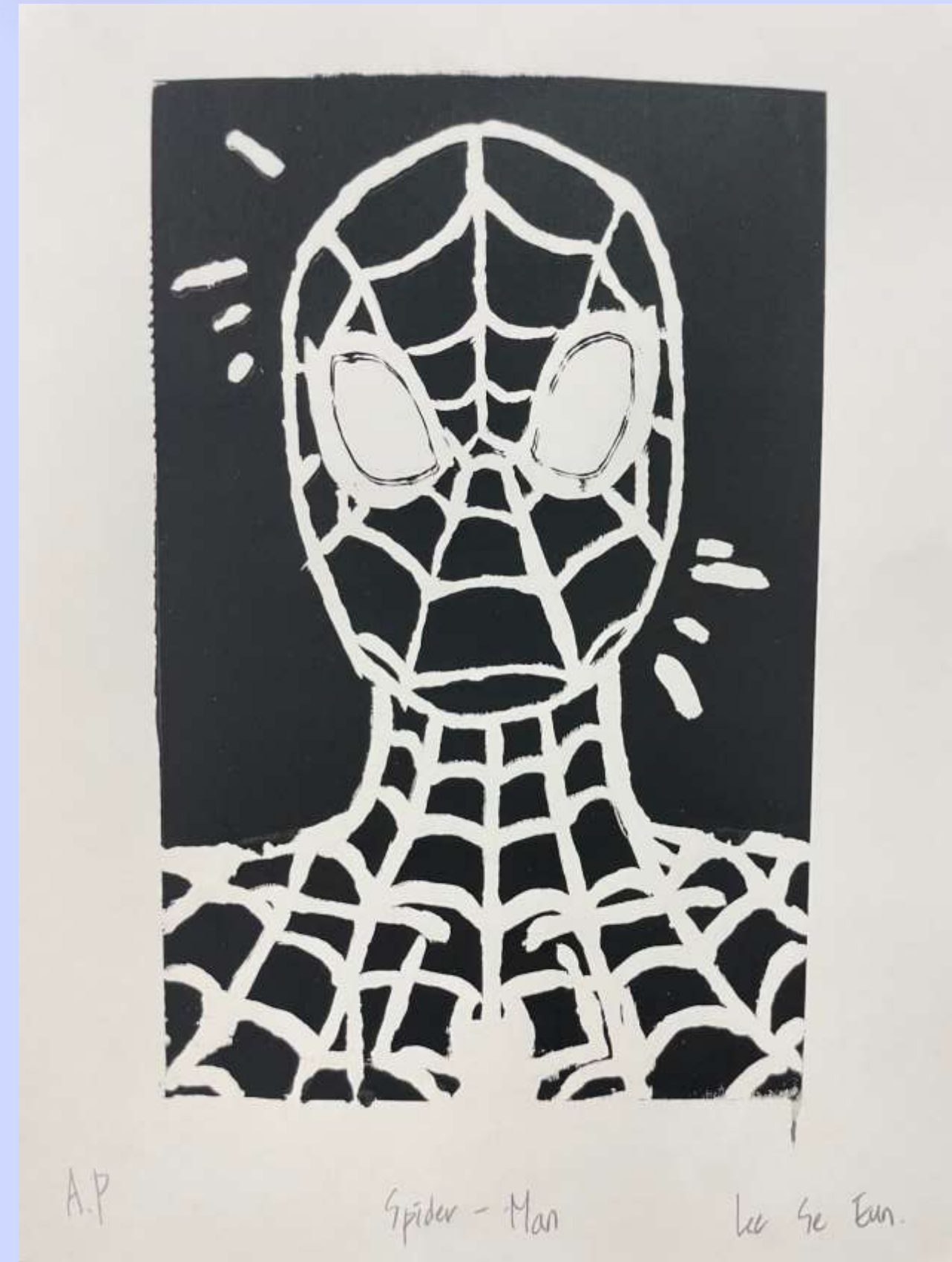


이세은\_Stone\_2022\_50 X 40cm\_Ink on Paper





이세은\_綠谷 みどりや 出久 いずく - 1\_2022\_38 X 28cm\_Ink on Paper  
이세은\_綠谷 みどりや 出久 いずく - 2\_2022 38 X 28cm\_Ink on Paper



이세은\_SPIDER-MAN\_Red.ver\_2022\_38 X 28cm\_Ink on Paper  
이세은\_SPIDER-MAN\_Black.ver\_2022\_38 X 28cm\_Ink on Paper











이시온 / 숲속의 고요 / 2022 / 38×55cm / 종이에 잉크  
이시온 / 푸른 청량함 / 2022 / 38×55cm / 종이에 잉크



이시온 / 천문학자들 / 2022 / 38×55cm / 종이에 잉크  
이시온 / 천문학자들 / 2022 / 38×55cm / 에코백에 잉크





조예진/ 앵무새/ 2022/ 36.4X25.7 cm/ 종이에 수채화기법 실크스크린



조예진/ 솔방울/ 2022/ 36.4X25.7 cm/ 종이에 스크린 필러





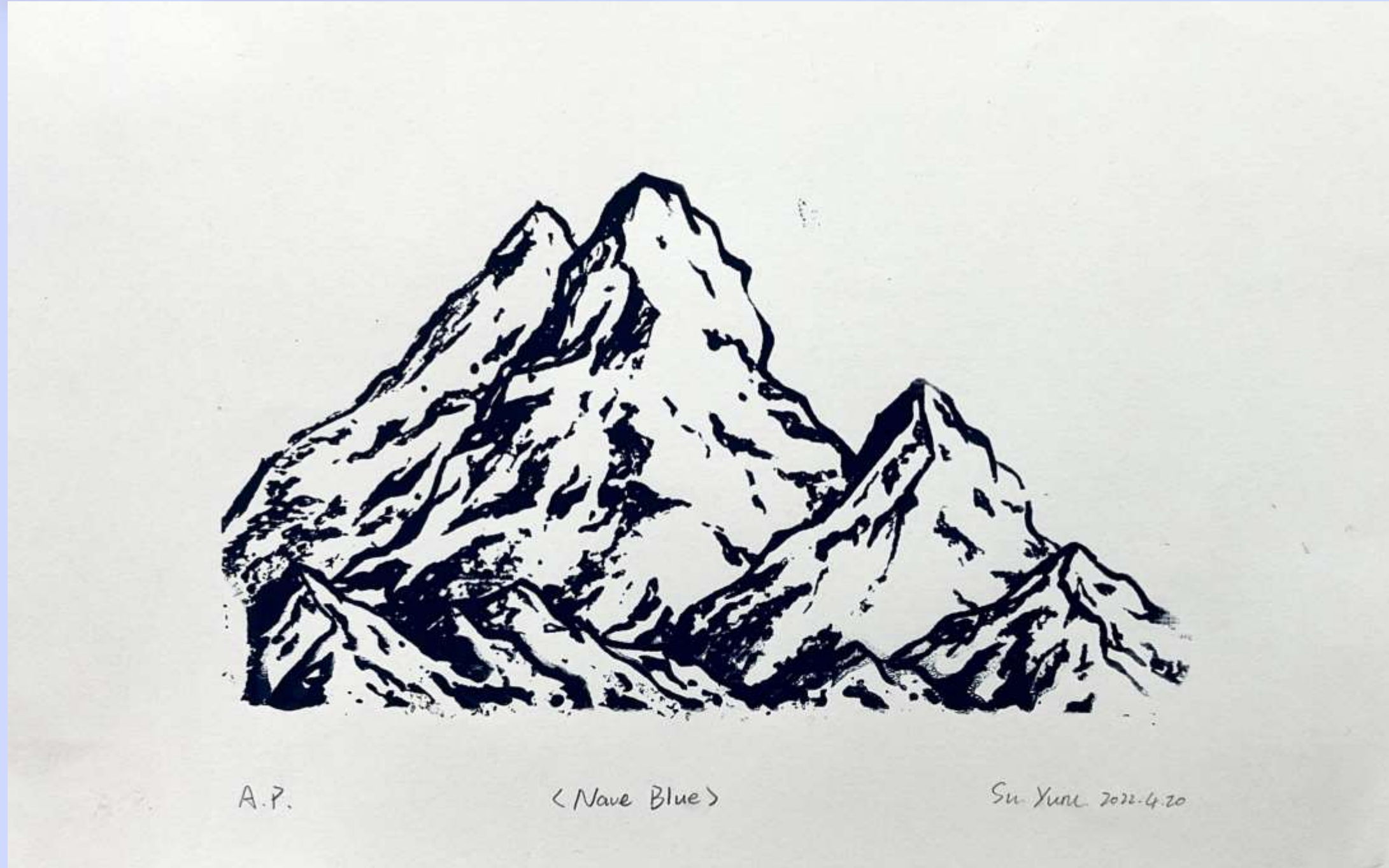
조예진/ 물고기들/ 2022/ 36.4X25.7 cm/ 종이에 드로잉 플루이드  
조예진/ 가방 위 바다/ 2022/ 40X35 cm/ 에코백에 잉크



수유루 / 봄 / 2022 / 55×38cm / 아크릴



수유루 / 꽃이 피었다 / 2022 / 38×28.5cm / 수채





수유루 / <Cat Time> / 2022 / 38×28.5cm / 아크릴





홍성빈 / 틈 사이로 보이는 것 / 2022 / 40×30cm / 드라이포인트



이고운 / Ctrl + - / 2022 / 10×15cm / 종이에 에칭





이고운 / 순간들을 마주치다 / 2022 / 29.7× 42cm / 종이에 드라이포인트



이은서 / If I fly in the sky, / 15cm × 20cm / 종이에 에칭



이은서 / 귀가 자라다 / 30 × 40cm / 종이에 드라이 포인트



강지수 / Underwater / 2022 / 20×15cm / 종이에 에칭



강지수 / 일상 / 2022 / 29.7×42cm / 종이에 드라이포인트



이영현 Lee younghyun / 방관자 Onlooker / 2022 / 10×15cm / 에칭 etching



이영현 Lee younghyun / City city city / 2022 / 30 × 40cm / 드라이 포인트 drypoint



김예은 / 작은 도시 / 2022 / 15.0×10.0cm / 종이에 에칭







김재형 / 떠난 편지 / 2022 / 50×36cm / 종이에 에칭



김재형 / Frozen Lilium / 2022 / 50×36cm / 종이에 에칭



최은지 / 메롱시티 / 2022 / 15×20cm / 종이에 에칭





이윤아 / 피렌체의 오후 / 2022 / 15×20cm / etching



이윤아 / 년 세상을 지켜, 난 너를 지킬게 / 2022 / 39.4×54.5cm / drypoint



오유빈 / 시선 / 2022 / 15×10cm / 종이에 에칭





오유빈 / 답답함 / 2022 / 40×30cm / 종이에 드라이포인트





Angie Choi / Déjà vu / 2022 / 40 × 30cm / drypoint



Ariel Yuen / Play Like You / 2022 / 15 × 20cm / etching





고정건 / 눈깔수수 / 2022 / 72.5×53cm / 캔버스에 아크릴 물감





김소연 / 지금이 아닌 언젠가, 여기가 아닌 어딘가 / 2022 / 72.7 × 60.6cm / oil on canvas



















이고운 / 던지고 흐르고 움직이고 / 2022 / 162.2×130.3cm / 캔버스에 유화







조예진(20) / 너, 그리고 나를 위한 선물 / 2022 / 72.7 × 60.6cm / 캔버스 위에 아크릴



조예진 / 어느 여름날 / 2022 / 72.7×60.6 cm / 캔버스에 아크릴



조예진 / 즉흥 / 2022 / 78.8×109cm / 전지에 아크릴



조혜진 / 스물하나 / 2022 / 72.7 x 60cm / oil on acrylic



조혜진 / 무제 / 2022 / 117 x 91cm / oil on acrylic





감사합니다~!

